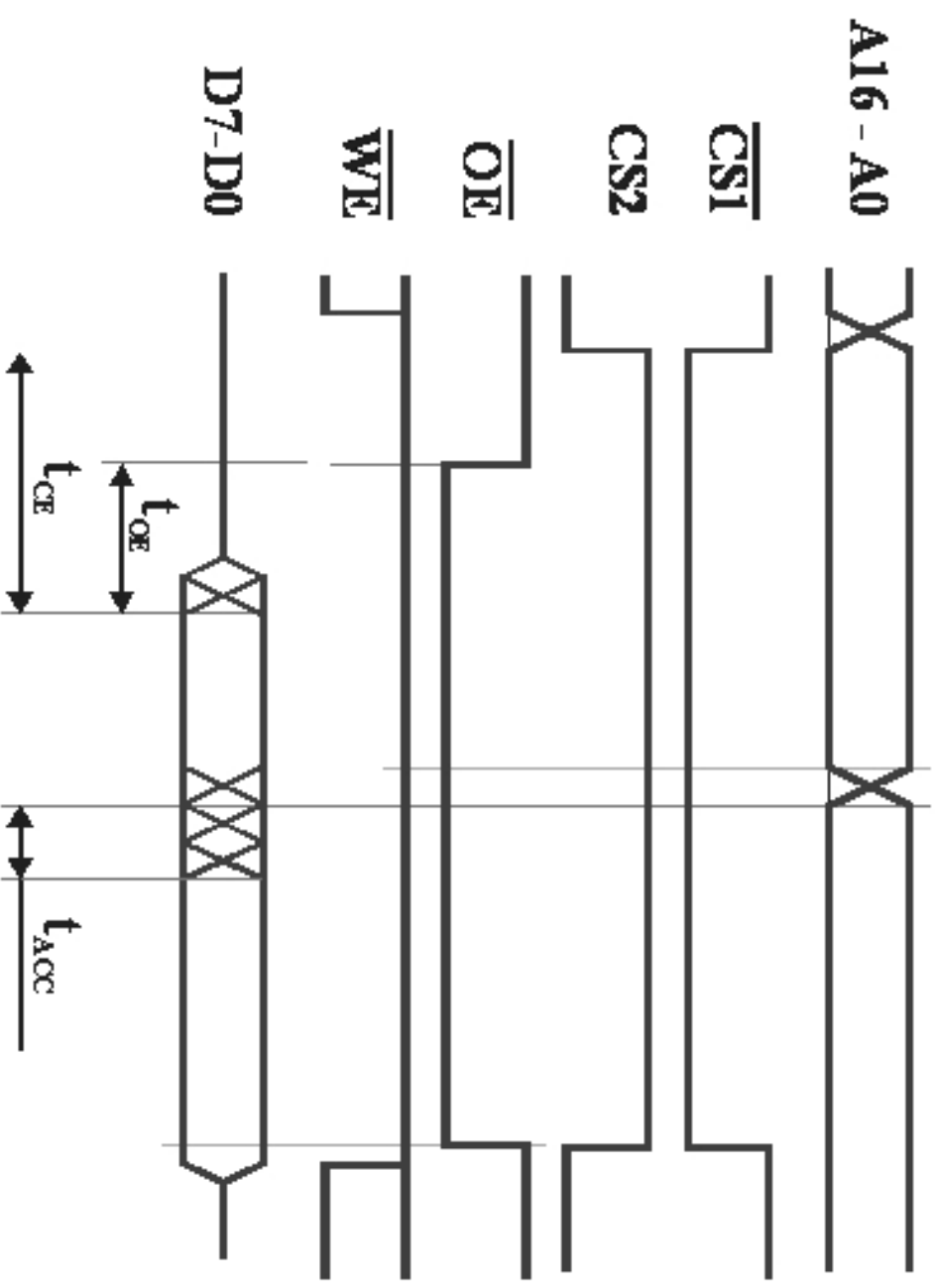
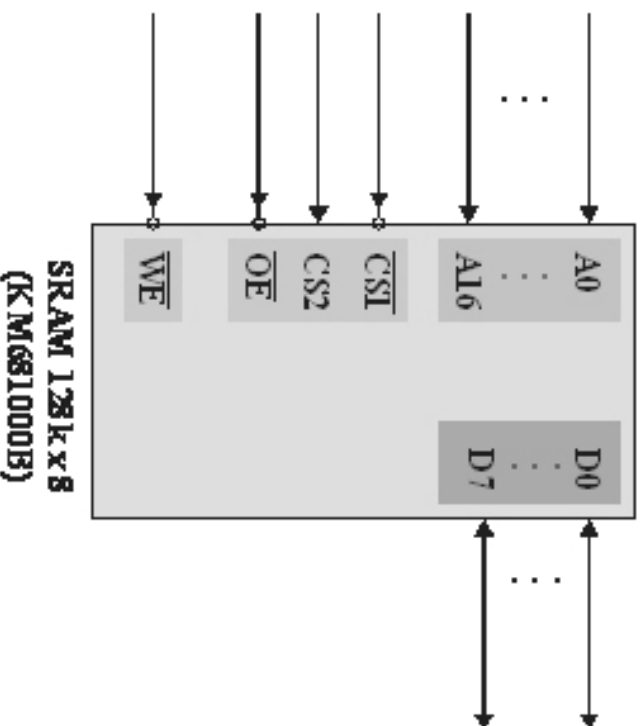


čtecí cykl SRAM

- Typické hodnoty

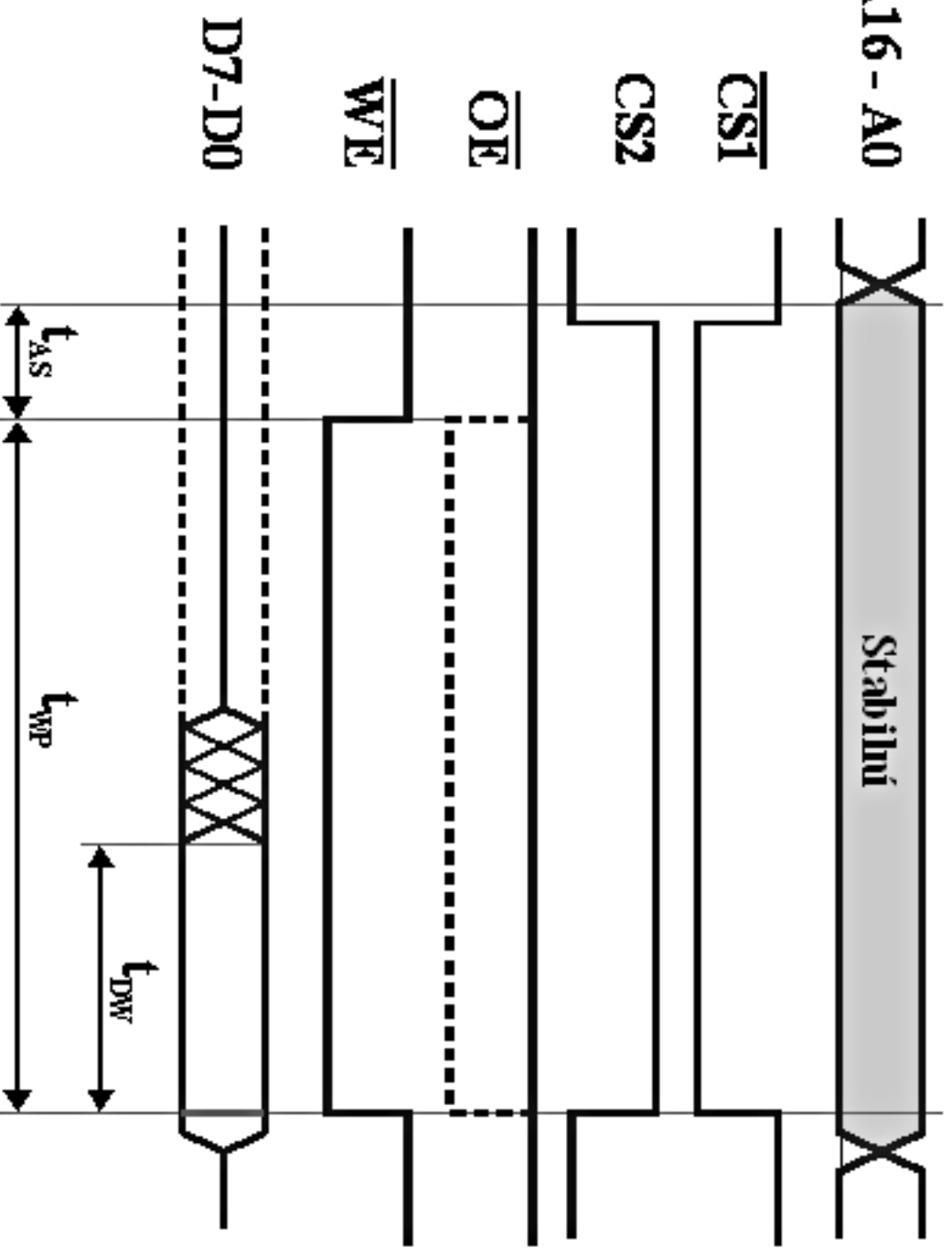
- $t_{OE} = 25 \text{ ns}$
- $t_{CE} = 55 \text{ ns}$
- $t_{ACC} = 55 \text{ ns}$



Zápisový cyklus SRAM

Typické hodnoty **A16 - A0**

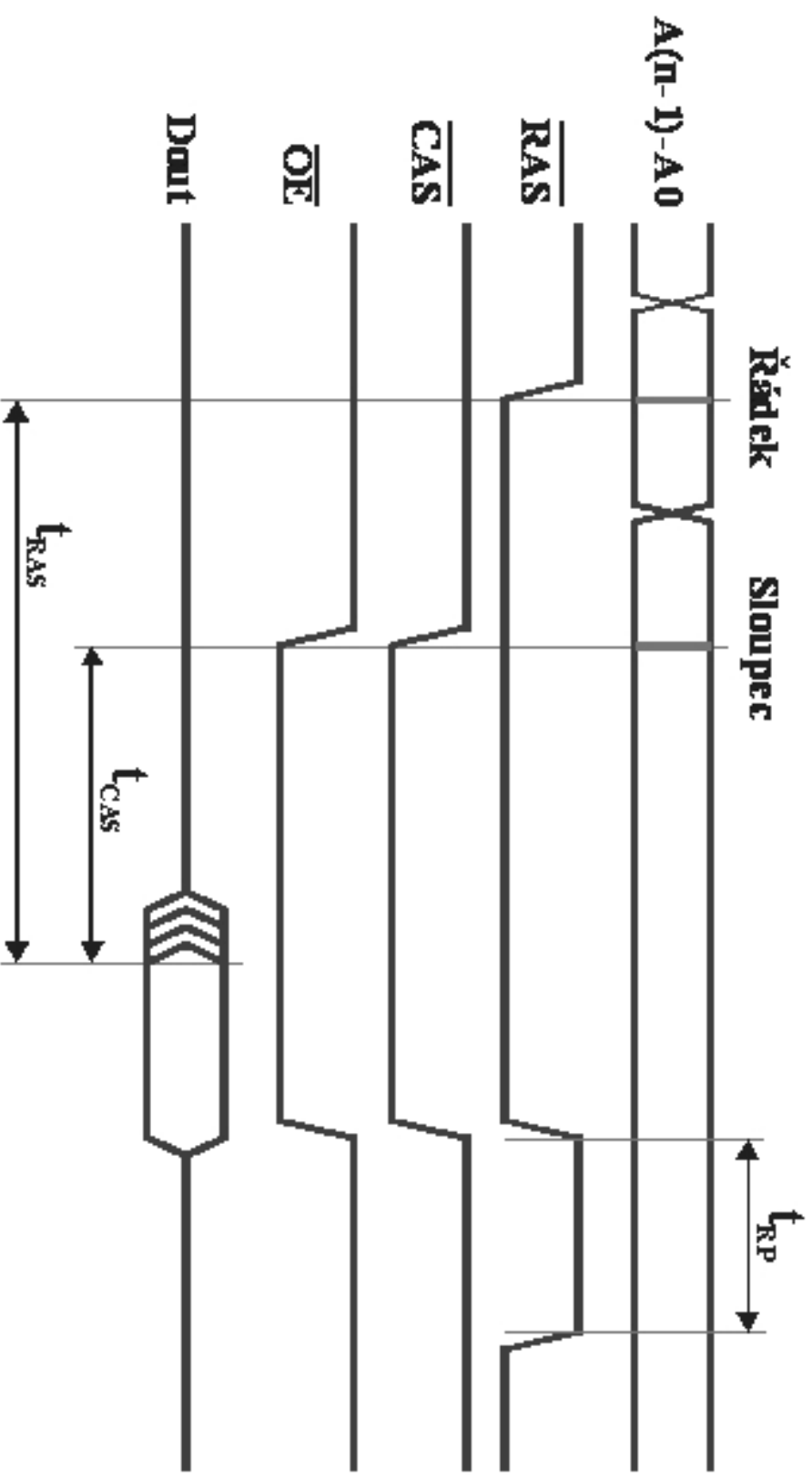
- $t_{AS} = 0 \text{ ns}$
- $t_{WP} = 40 \text{ ns}$
- $t_{DW} = 25 \text{ ns}$



Čtecí cykl DRAM

Typické hodnoty

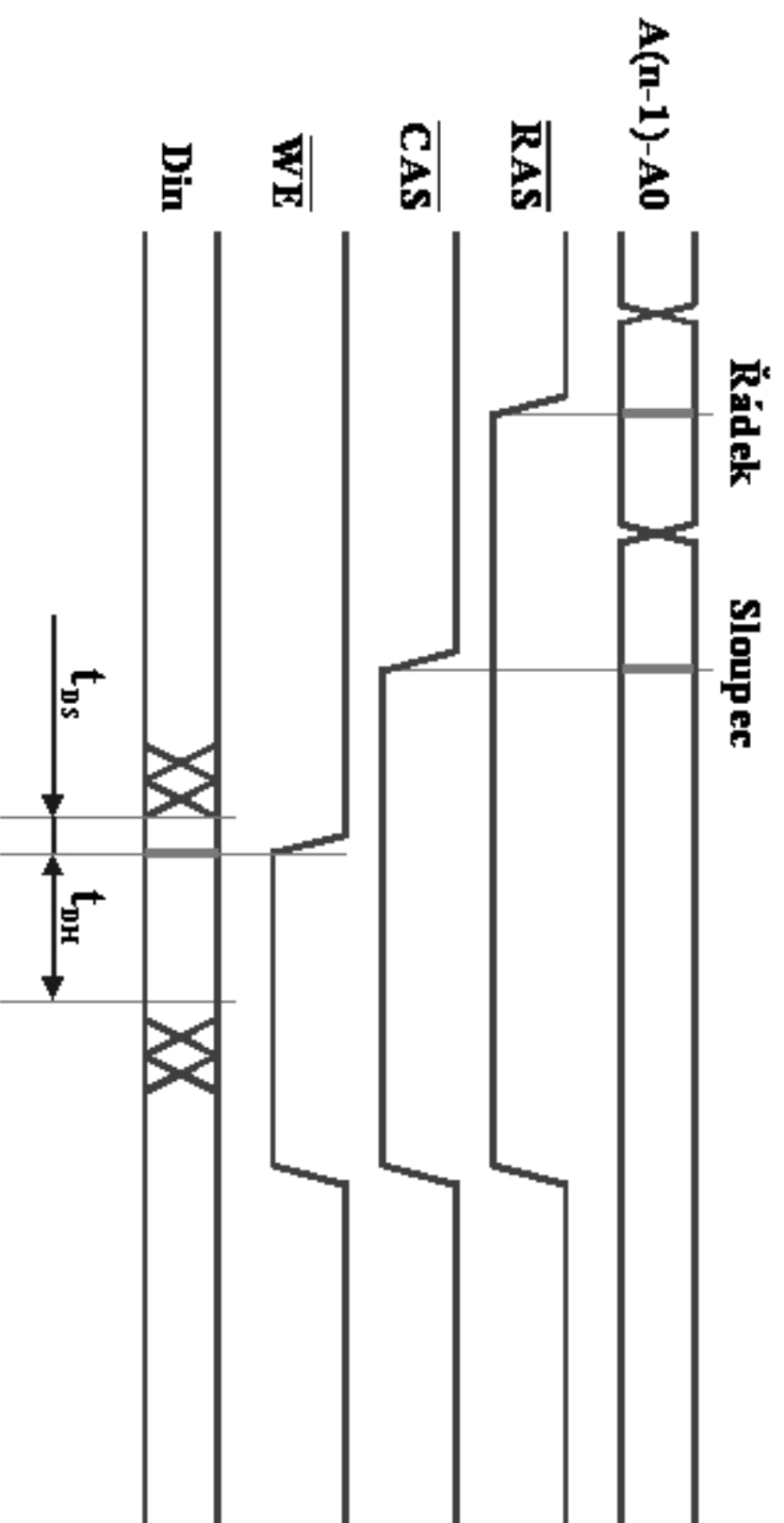
- $t_{\text{RAS}} = 60 \text{ ns}$
- $t_{\text{CAS}} = 15 \text{ ns}$
- $t_{\text{RP}} = 40 \text{ ns}$



Zápisový cyklus DRAM

Typické hodnoty

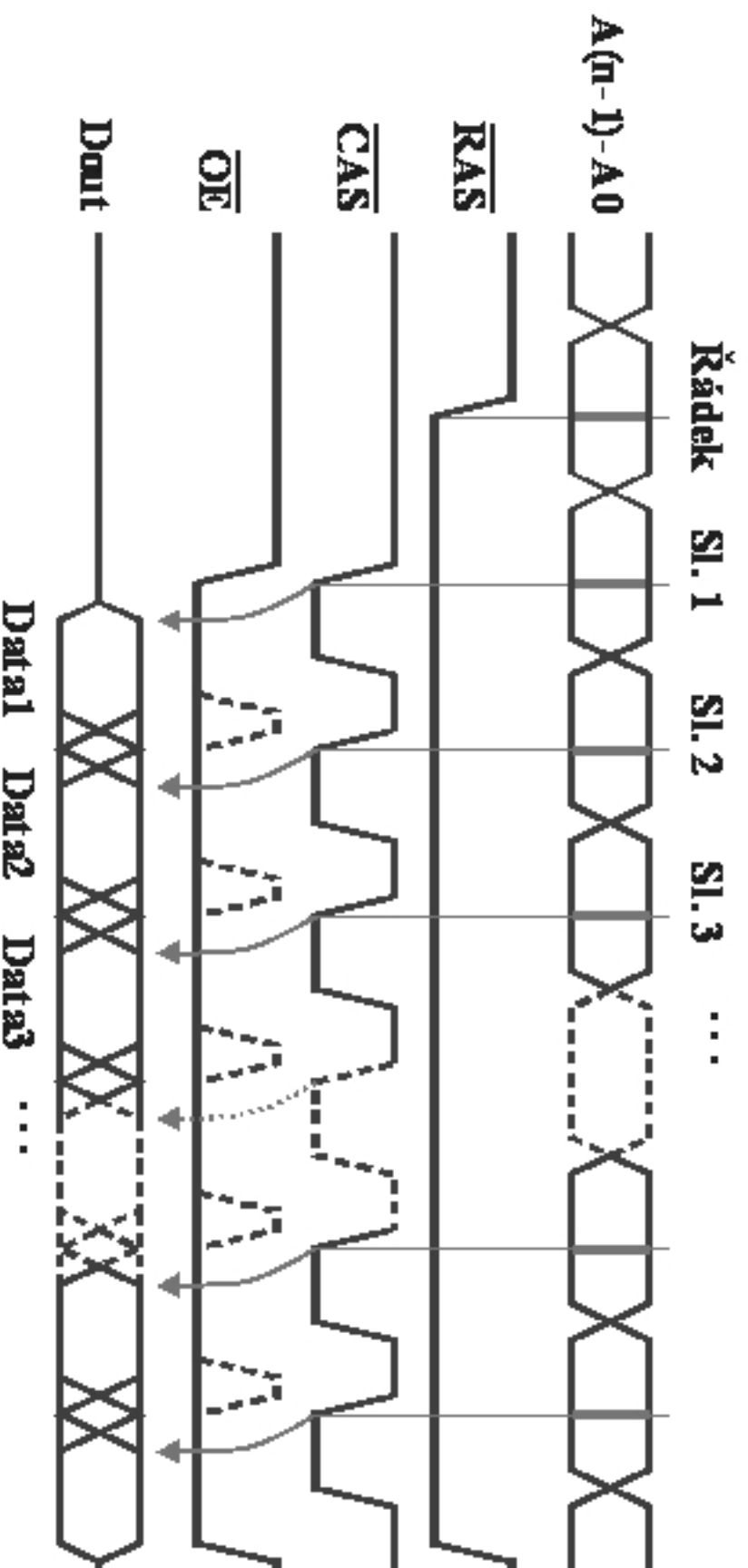
- $t_{DS} = 0 \text{ ns}$
- $t_{DH} = 15 \text{ ns}$



Stránkové režimy DRAM

Umožňuje přečíst data z celé řádky při jediné aktivaci /RAS.

Podobně též stránkový zápis.



Cykl Read - Modify - Write DRAM

V jednom cyklu lze přečíst i zapsat data na stejnou adresu.

