

ZČU FAV KIV 12. 5. 2015

Ing. Antonín Diviš
Náměstek ředitele pro VaV

12. května 2015, Prezentace pro KIV 2015

Program prezentace

- Představení společnosti
- Reference
- Používané technologie
- Možnosti uplatnění
- Diskuse ...



Firemní profil



- Vedoucí český dodavatel řídicí, zabezpečovací a telekomunikační techniky pro dopravu.
- 60 let tradice na železničním trhu.
- Plně česká společnost s průhlednou majetkovou strukturou.
- Roční obrat více než 200 mil. € s rostoucím trendem.
- AŽD Praha – 1835, AŽD Group – 3900 zaměstnanců
- Core business:
 - železniční doprava
 - silniční doprava
 - telekomunikace
 - metro
- Členství v organizacích:
 - UNIFE
 - UNISIG (plné členství)



Firemní profil



- **AŽD zajišťuje pro své portfolio kompletní činnosti pro:**
 - R&D
 - Projekce
 - Výroba
 - Instalace
 - Údržba a servis
 - Dlouhodobá podpora (20 let)
 - Likvidace



- **Ostatní aktivity:**
 - Přesná elektronika – Elektronové mikroskopy (FEI)
 - Security řešení pro budovy a věznice

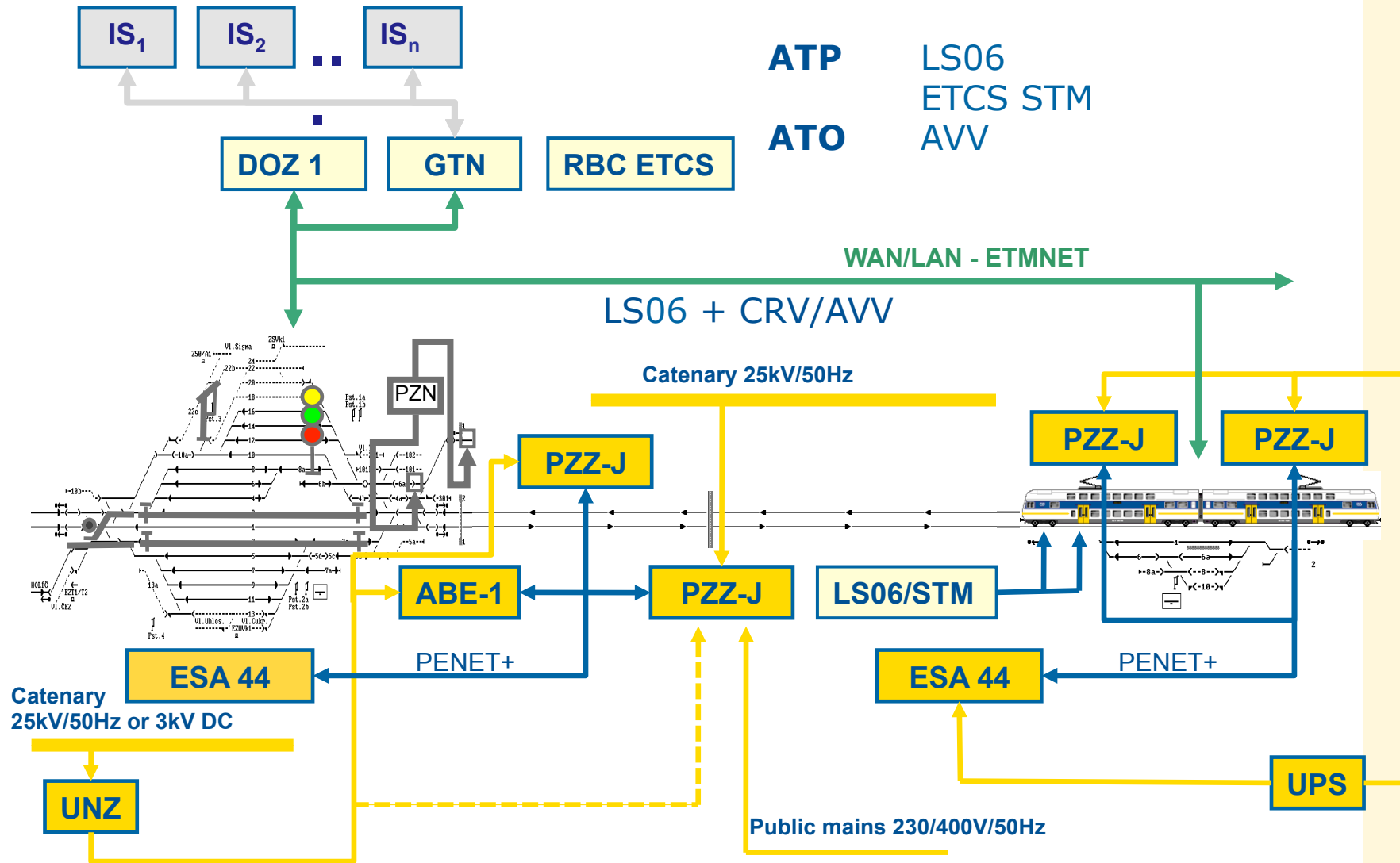
COMPLETE SIGNALING SOLUTION



TRAIN CONTROL

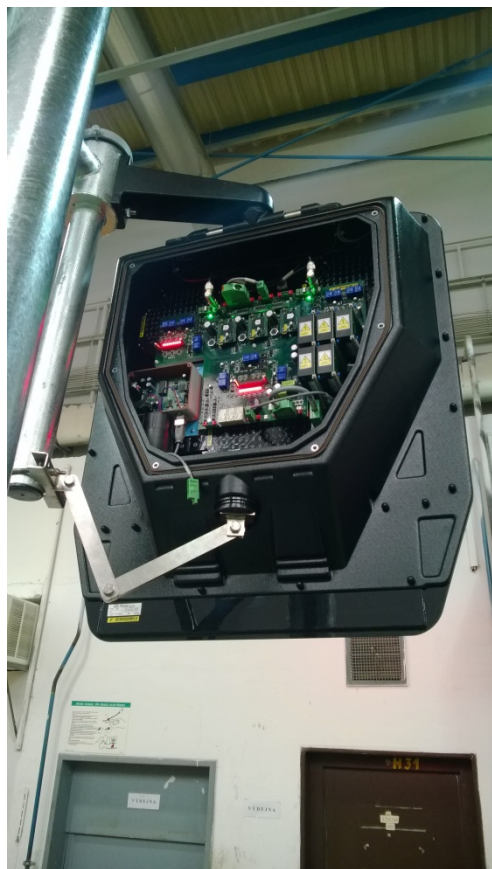
ATP LS06
ETCS STM

ATO AVV



Řízení dopravy







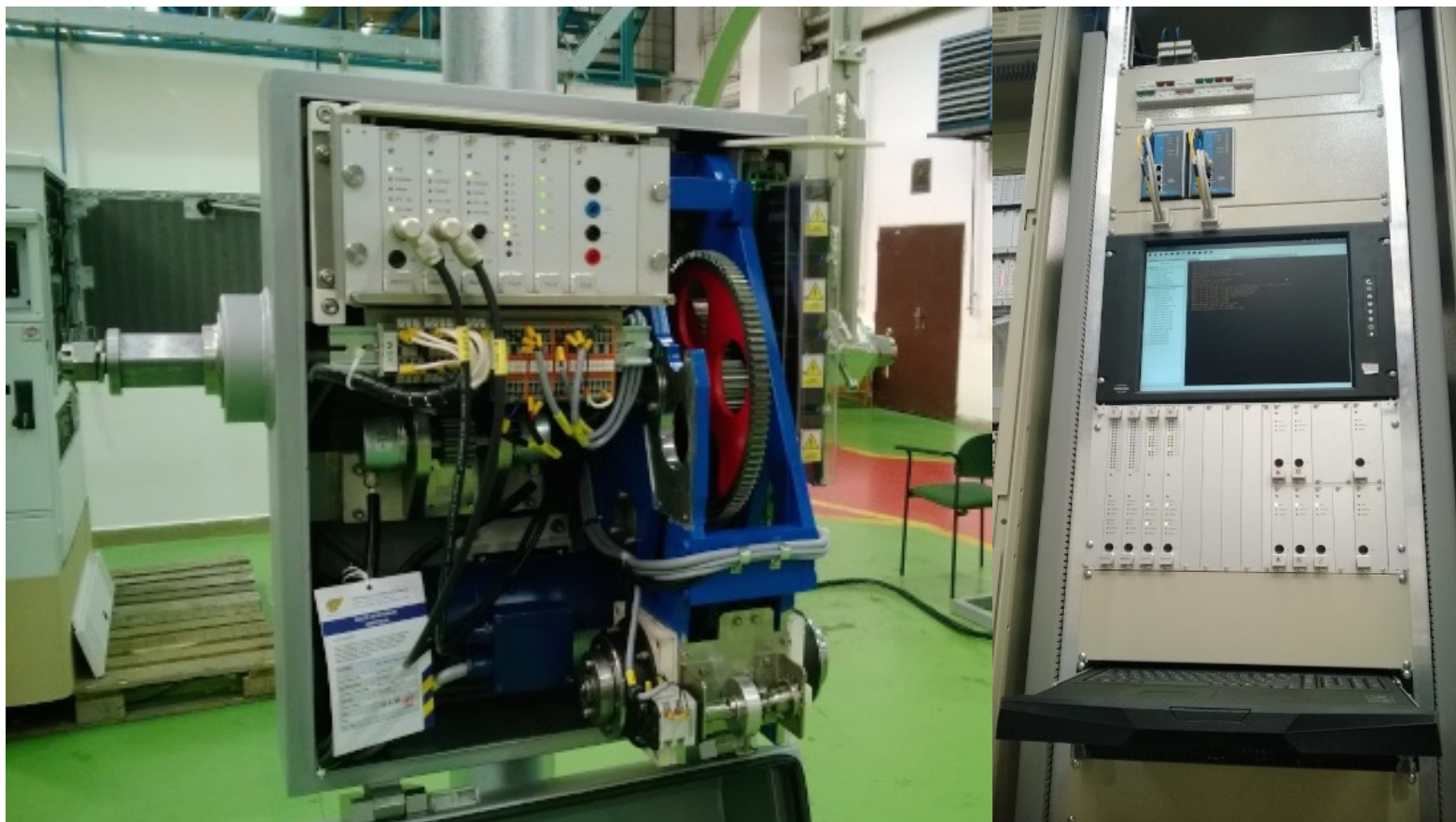
MV ETCS



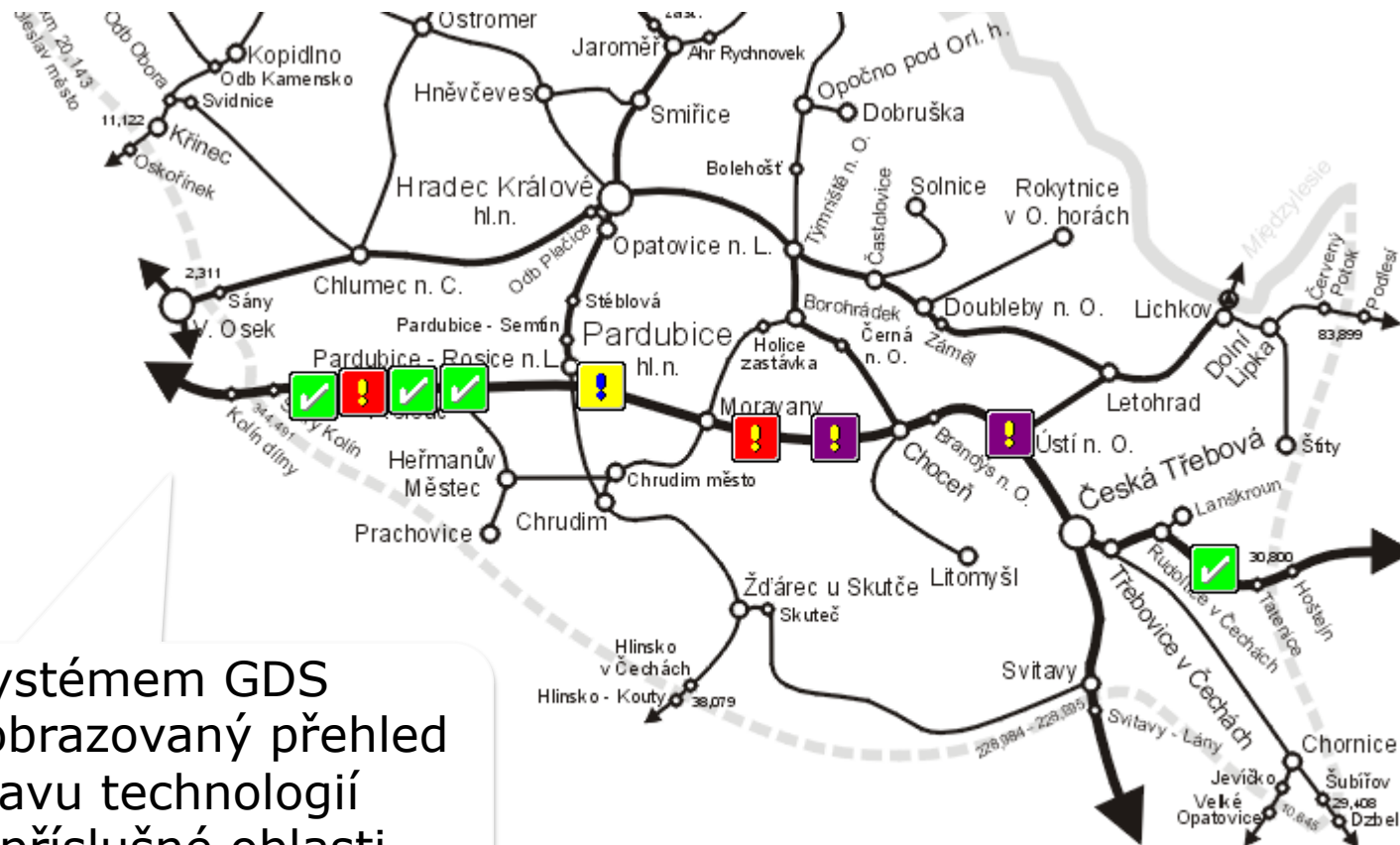
MV ETCS - pult



PZZ-J-TR



Globální Diagnostický Systém



Systemem GDS
zobrazovaný přehled
stavu technologií
v příslušné oblasti.

PUR-2 se třemi znaky



RBV-200 na loko ČD Cargo



Zobrazovací jednotka



Ovládací skříňka

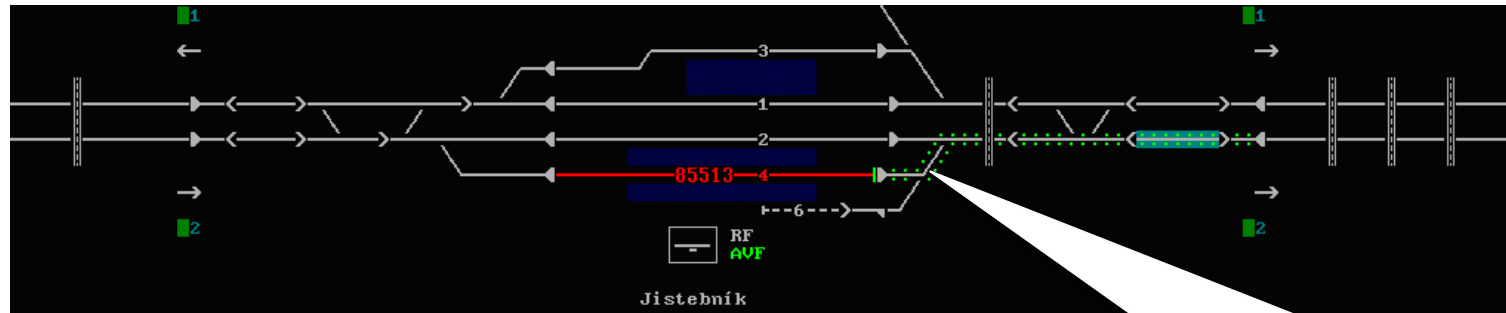


Jádro RBJ-200

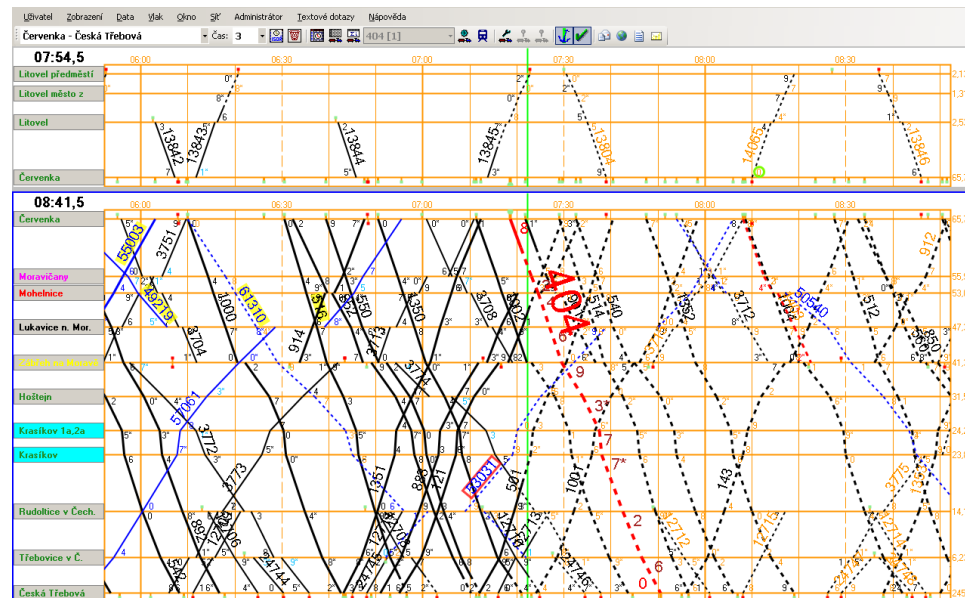


GSM/GPS anténa

GTN a ASVC



Systémem ASVC tečkovaně na JOP avizovaná automaticky stavěná cesta.



Hlavní list GTN zobrazovaný výpravčímu po úpravách zbarvení informací (verze 5).

- Česká republika
 - Praha, Ústí n.L., Plzeň, Kolín, Pardubice, Brno, Olomouc.
- Slovensko
 - Žilina, Bratislava.
- Oblasti
 - Výzkum a vývoj, výroba, montáž, servis.

REFERENCE



Czech Republic

- Corridor lines incl. ERTMS L2
- Regional lines
- Metro Praha



Bulgaria

- New factory
- Full production



Slovakia

- Corridor lines
- Regional lines



Poland

- ATP/ATO for Metro Warsaw



Finland

- ATO

MAIN REFERENCES



Serbia

- Station interlocking
- Level crossing systems
- Point machines



Montenegro

- Station interlocking
- Level crossing systems
- Automatic line block
- Wayside equipment



Belarus

- Station interlocking
- Automatic line block
- Universal power supply source



Lithuania

- Station interlocking systems
- Automatic line block

MAIN REFERENCES



Italy

- Cooperation on high speed Pendolino trains



Greece

- Level crossing systems



Turkey

- Level crossing systems
- Station interlocking systems (on-going project)
- Automatic line block (on-going project)
- Wayside equipment (on-going project)



India

- Station interlocking systems



Iran

- Station interlocking systems

MAIN REFERENCES



Syria

- Light signals for railways



Kazakhstan

- Point machines



Malaysia

- Point machines



USA

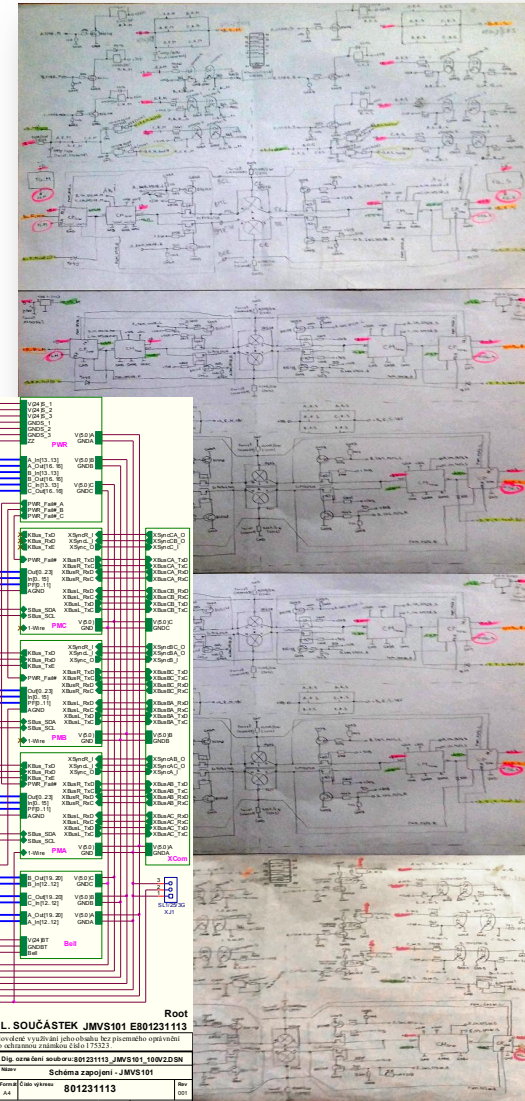
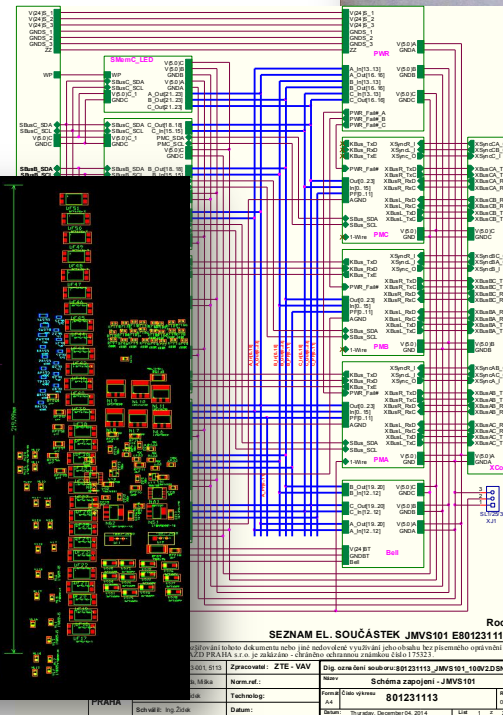
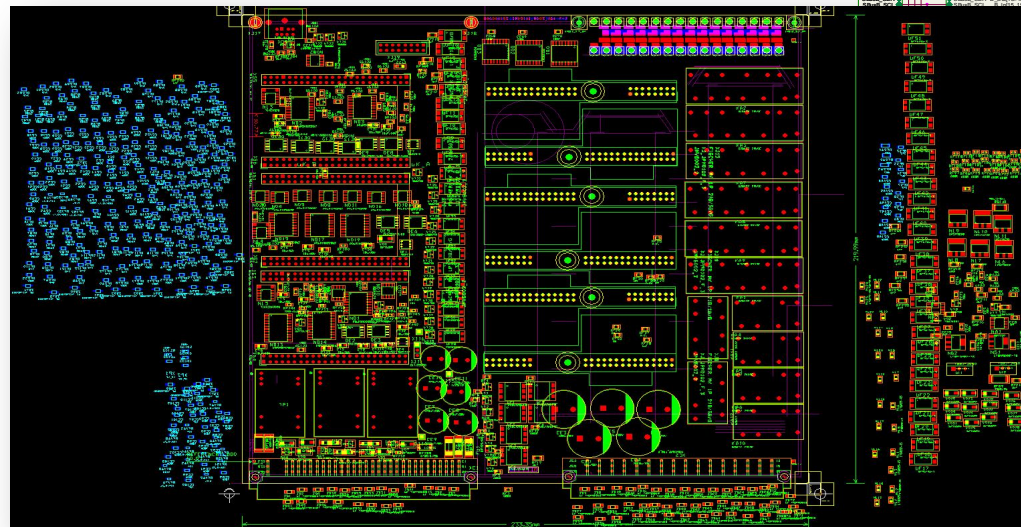
- Level crossing systems

- Realizace bezpečnostně kritických aplikací
 - Specifický HW
 - Specifický SW
- Řízení technologických procesů v dopravě
- Certifikace produktů



Projekt PZZ- J

- První návrh I/O – leporelo 4x A3
- Návrh jádra 2003 ze stavebnice JAZZ Kit
- Výkres v programu OrCAD
- Studie realizovatelnosti
- Úprava schéma a úpravy
- Návrh DPS



Možnosti uplatnění



■ Analytik

■ Programátor

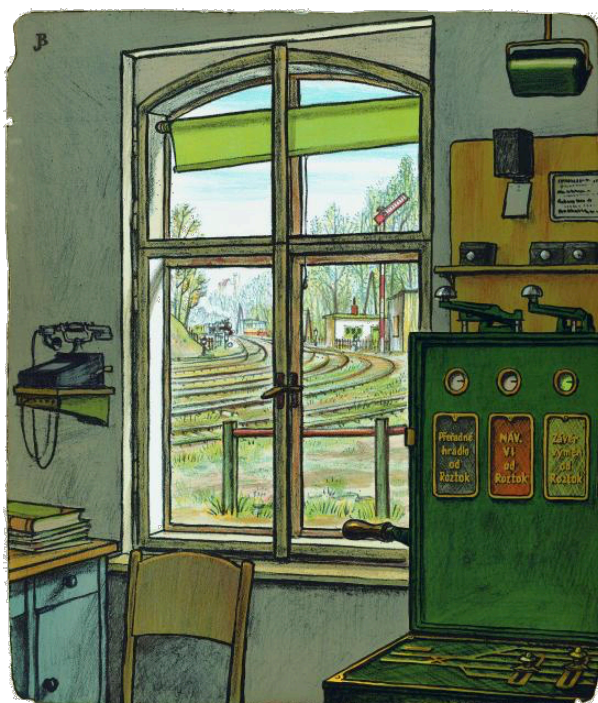
- Bezpečný SW
- Podpora
- Diagnostika
- Tester
- Low Level SW
- ...

■ Návrh HW

- Bezpečný HW
- Procesorový analytik
- Tester
- Specialista EMC
- ...

■ TECHNIK

Děkuji za pozornost



Ing. Antonín Diviš
divis.antonin@azd.cz

AŽD Praha s.r.o.